

Comercialización de maquinaria vial, Zanjadoras, Perforadoras, tuneleras horizontales, tuneleras dirigidas, tiendetubo, Sideboom, Curvadoras, Bending machines, equipos de asfalto, excavadoras, gruas, topadoras, motoniveladoras, retroexcavadoras, tiendetubos, asfaltadoras, máquinas viales

emekasa.com/es/documentos/561d.html



SIDE BOOM - 561 D

Características

- 78 kw / 105 del HP de la energía de la rueda volante
 - 18.100 kg /40.000 lb de capacidad de la elevación
 - Transmisión de cambio de energía planetaria
 - Segmentos del borde del piñón de Bolton
 - Embragues y frenos de dirección refrescados aceite
-

Transmisión

Cambio planetaria de la energía con 311 mm/12.5 "diámetro, embragues del aceite de la capacidad del alto-esfuerzo de torsión. La válvula especial permite cambios sin restricción de la velocidad y de dirección bajo carga completa. Tres velocidades adelante, revés tres. El convertidor single-stage del esfuerzo de torsión conecta directamente con la transmisión. los cambiadores de calor del Aceite-a-aire refrescan el aceite del convertidor del esfuerzo de torsión.

Transmisión Engranaje	Velocidad Delantera		Velocidad Reversa	
	Km/h	MPH	Km/h	MPH
1	3.5	2.2	4.2	2.6
2	6.1	3.8	7.4	4.6
3	10.1	6.3	12.2	7.6

Manejo

Actuado hidráulicamente, el múltiple-disco, los embragues de dirección refrescados aceite se sostiene en el contrato al lado de los resortes y se desune hidráulicamente.

Los montajes de bronce del disco proporcionan la capacidad que lleva de la alta carga, vida larga y no requieren ningún ajuste. Alzado hidráulicamente, el aceite refrescado, venda que contrae freno. Freno de estacionamiento mecánico. El embrague y los montajes de freno se pueden mantener como unidad.

Contrapesos

Dos Ajustes Disponibles:

Ajustable. 9 segmentos que suman 2450 kg/5400 libra
 Peso total extensible. . . . 2994 kg/6600 libra
 Fijo. 10 segmentos que suman 1134 kg/2500 libra

Control hidráulico completo del arreglo ajustable. Anchura total mínima para maniobrar y enviar fáciles.

Tren de aterrizaje

La pista sellada amplía vida del perno y del buje y reduce desgaste en acoplamientos y rodillos. Siga los rodillos, rodillos del portador y las ruedas locas son curso de la vida lubricado. Los piñones tienen segmentos del borde de Bolton.

Número de los rodillos de la pista (cada lado) 6
 Medida de la pista 1880 milímetros / 74"
 Anchura del zapato de la pista (estándar) 457 milímetros/18"
 Anchura opcional 508 milímetros/20"
 Longitud de la pista en la tierra. 2210 milímetros/87"
 Área de contacto de tierra (zapatos estándares). . . 2.02 sq.m. /3.132 sq. adentro.
 Separación de tierra de la cara de tierra del zapato (por SAE J894). . . . 396 milímetros/15.6"
 Altura de Grouser de la cara de tierra del zapato. . . . 57 milímetros/2.25 "

Control del auge.

El gatillo de seguridad sostiene el tambor del auge. El dispositivo de seguridad previene la revocación accidental con el gatillo contratado.

Motor De la Oruga.

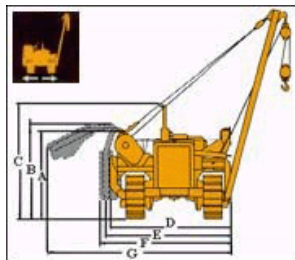
Energía de la rueda volante @ 1750 RPM..... 78 kW/ 105 HP (HP, es el sistema internacional del equivalente de las unidades de caballos de fuerza.)

La energía neta en la rueda volante del motor de vehículo que funciona bajo temperatura ambiente estándar del SAE y condiciones barométricas, grados Fahrenheit de 29 grados Celsius/85 y 995 mbar/29.38 "hectogramo, usando el fuel-oil de la gravedad de 35 API en 15.6 grados Fahrenheit de los degees Celsius/60.

Los accesorios estándares del motor incluyen: ventilador del soplador, bomba del oscurecimiento del combustible, filtro de combustible, filtro de aceite de motor y separador de agua. El motor mantendrá energía especificada hasta 1500 altitud de m/5000 pies. Motor diesel de la oruga 4-stroke-cycle 3306 con 6 cilindros, el movimiento 121 mm/4.75 "alesaje, 152 mm/6.0" y 10.5 litros 638 del Cu de dislocación del pulg..

Sistema de carburante del compartimiento de la precombustión con las bombas y las válvulas ajuste-libres individuales de inyección. la Leva-tierra y los pistones afilados de la aleación de aluminio con 3-ring diseñan. los cojinetes de aluminio Acero-movidos hacia atra's, Hi-Electro endurecieron los diarios del cigüeñal. Lubricación de la presión con el aceite filtrado a todo régimen. Filtro de aire dry-type con los elementos primarios y de seguridad. Dos 24-volt dirigen los sistemas que comienzan eléctricos - estándares o baja temperatura y el alternador 35-amp. Enchufes de resplandor para los compartimientos de la precombustión del precalentamiento incluidos con ambos.

Dimensiones



(A) Altura, sin contrapeso	2159 mm /
(B) Altura a la tapa del bastidor del contrapeso	7'1"
(C) Altura al parte superior de la pila	2286 mm /
(D) Los contrapesos mínimos de la anchura del envío quitaron	7'6"
(E) Anchura con el contrapeso fijo	2946 mm /
(F) La anchura, peso contrario ajustable contrajo	9'8"
(G) Anchura, peso contrario ajustable ampliado	3023 mm /
---- Overall length	9'11"
	3200 mm /
	10'6"
	4343 mm /
	14'3"
	3835 mm /
	12'7"

Mantenga las capacidades del repuesio

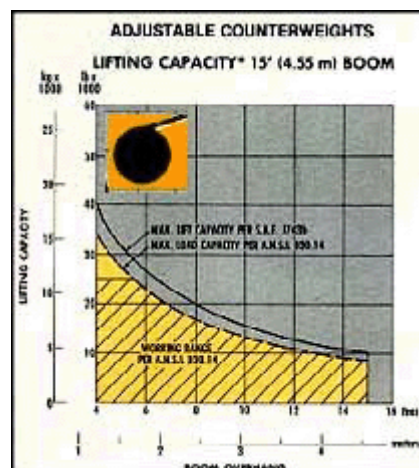
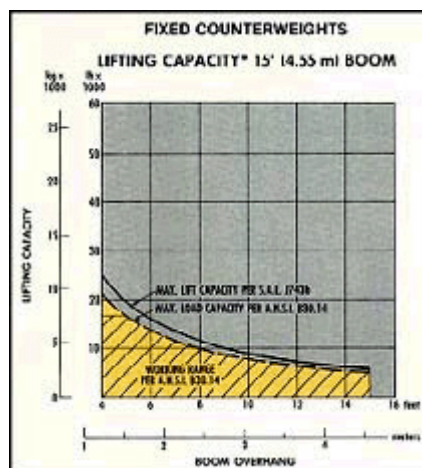
<i>Mantenga las capacidades del repuesio</i>	<i>Litros</i>	<i>Galones U.S.A.</i>
Depósito de gasolina.	246	65

Sistema de enfriamiento.	34	9
Cárter del motor del motor.	27.4	7.25
Transmisión, embragues de dirección y frenos.	77	20.5
Impulsiones del final (cada uno)	11.4	3

Pesos

Pesos	Kg	Lbs
Chasis solamente.	9.390	20.700
El enviar con los contrapesos fijos.	13.600	30.000
El enviar con los contrapesos ajustables.	15.650	34.500
El enviar sin contrapesos	12.700	28.00

Equipo del pipelaying



Energía viva: Energía continua a los tornos del pipelayer, independent del convertidor del esfuerzo de torsión.

Transmisión del torno: Resbalar el engranaje, construido por Caterpillar. 3 velocidades para levantar, 1 para bajar.

Embrague: Sola placa, 290 mm/11.4 "diámetro, tipo de la fricción. Conectado con la transmisión del torno por la cadena del rodillo.

Auge: Sección del i-beam: Longitud estándar - - 4572 mm/15 ', longitud opcional - 5486 mm/18 '.

Tambores: Funcionado independientemente o simultáneamente

Carga.

Auge

Diámetro del tambor	216 mm	8.5"	216 mm	8.5"
Diámetro Del Freno	457 mm	18"	363 mm	14.3"
Longitud (rebordes del interior)	305 mm	12"	127 mm	5"
Capacidad	115 mm	510"	35 mm	115"
Tamaño del cable	16 mm	5/8"	16 mm	5/8"
Velocidad del gancho (tambor pelado)	3 part línea de carga		2 part línea de carga	
	M/min	FPM	M/min	FPM
Aumento				
. . . Primero	11	36	16.5	54
. . . Segundo	19.5	64	29.3	96
. . . Tercero	80.5	264	120.7	396
Más bajo	11.6	38	17.4	57