

Comercialización de maquinaria vial, Zanjadoras, Perforadoras, tuneleras horizontales, tuneleras dirigidas, tiendetubo, Sideboom, Curvadoras, Bending machines, equipos de asfalto, excavadoras, gruas, topadoras, motoniveladoras, retroexcavadoras, tiendetubos, asfaltadoras, máquinas viales

emekasa.com/es/documentos/571g.html



SIDE BOOM - 571 G

Características

- › CAT 3306 Motor diesel
- › 149 kilovatios 200 HP de la rueda volante
- › 27.500 kilogramos/60.600 libras de capacidad de la elevación
- › Transmisión de cambio de energía planetaria
- › Segmentos del borde del piñón de Bolton
- › Pista sellada, con los sellos metal sobre metal del disco

Transmisión

Cambio planetaria de la energía con 318 mm/15 "diámetro, embragues del aceite de la alto-esfuerzo de torsio'n-capacidad. Cambios de la velocidad y de dirección de los permite de los sistemas de la válvula bajo carga completa. El convertidor single-stage del esfuerzo de torsión con el divisor de la salida combina suavidad con economía. Conectado con la transmisión por el empalme universal doble para el retiro de la unidad.

Transmisión	Velocidad Delantera	Velocidad Reversa
-------------	---------------------	-------------------

Engranaje	Km/h - Mph		Km/h - Mph	
1	3.7	0-2.3	4.5	0-2.8
2	6.4	0-4.0	7.9	0-4.9
3	10.0	0-6.2	11.9	0-7.4

Manejo

La venda contracing hidráulicamente actuada, aceite-refrescada frena, alzado hidráulicamente para la operación fácil. El aceite se refrescó, contrayendo los frenos de la venda, alzados hidráulicamente para la operación fácil. Freno de estacionamiento mecánico. El embrague y los montajes de freno se pueden mantener como unidad.

Contrapesos

Ajustable, hidráulicamente controlado

Marco del contrapeso y de la elevación	1340 kb / 2,950 lb.
5 segmentos en 600 kilogramos/1.330 libras por cada uno	3010 kg / 6,650 lb
Peso total extensible	4350 kg / 9,600 lb

Control hidráulico completo. El alto punto del pivote del contrapeso del montaje da la separación excelente del lado y del fondo. El diseño de centrado previene arrastramiento-hacia fuera cuando está contraído. Anchura total mínima para maniobrar y enviar más fáciles.

Tren de aterrizaje

La pista sellada amplía vida del perno y del buje y reduce desgaste en acoplamientos y rodillos. Siga los rodillos, rodillos del portador y las ruedas locas son curso de la vida lubricado. Los piñones tienen segmentos del borde de Bolton.

Número de los rodillos de la pista (cada lado) 6
Medida de la pista. milímetro an o 80/78 "
Anchura del zapato de la pista (estándar). 560 milímetros/22 "
Anchura opcional. 510 y 610 milímetros/20 "y el 24"
Longitud de la pista en la tierra. 2720 milímetros/107 "
Área de contacto de tierra (zapatos estándares). 3.04 sq.m. /4.710 sq. adentro.
Separación de tierra de la cara de tierra del zapato. 399 milímetros/15.75 "

Altura de Grouser de la cara de tierra del zapato. . . . 71 milímetros/2.81 "

Control del auge

El gatillo de seguridad sostiene el tambor del auge. El dispositivo de seguridad previene la revocación accidental con el gatillo contratado. El kickout de seguridad previene la flexión del auge.

Motor De la Oruga

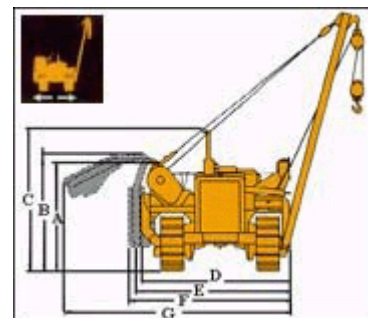
Energía de la rueda volante @ 2000 RPM..... 149 kW/ 200 HP
(los kilovatios (kilovatio) son el sistema internacional del equivalente de las unidades de caballos de fuerza.)

La energía neta en la rueda volante del motor de vehículo que funciona bajo temperatura ambiente estándar del SAE y condiciones barométricas, grados Fahrenheit de 29 grados Celsius/85 y 995 mbar/29.38 "hectogramo, usando el fuel-oil de la gravedad de 35 API en 15.6 grados Fahrenheit de los degees Celsius/60. Los accesorios estándares del motor incluyen: ventilador del soplador, bomba del oscurecimiento del combustible, filtro de combustible, filtro de aceite de motor y separador de agua. El motor mantendrá energía especificada hasta 2300 m **7.500 pies.** altitud.

Motor diesel de la oruga 4-stroke-cycle 3306 con 6 cilindros, el movimiento 121 mm/4.75 "alesaje, 152 mm/6.0" y 10.5 litros 638 de Cu adentro. dislocación.

Turbocharged. Sistema de carburante del compartimiento de la precombustión con las bombas y las válvulas ajuste-libres individuales de inyección. válvulas Stellite-hechas frente, rotores de la válvula y asientos duros del acero de aleación. la Leva-tierra y los pistones afilados de la aleación de aluminio con 3-ring diseñan, refrescado por el aerosol del aceite. los cojinetes de aluminio Acero-movidos hacia atra's, Hi-Electro endurecieron los diarios del cigüeñal. Lubricación de la presión con el aceite filtrado a todo régimen. Filtro de aire dry-type con los elementos primarios y de seguridad. Dos 24-volt dirigen los sistemas que comienzan eléctricos - estándares o baja temperatura y el alternador 35-amp. Enchufes de resplandor para los compartimientos de la precombustión del precalentamiento incluidos con ambos.

Dimensiones



(b) Altura a la tapa del bastidor del contrapeso

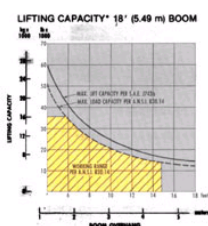
2720 milímetros/8'4 "

(c) Altura al parte superior de la pila	3350 milímetros /11'
(d) Contrapesos mínimos de la anchura del envío quitados	2570 milímetros/8'5 "
(e) Anchura con el contrapeso fijo	3020 milímetros/9'11 "
(f) Anchura, peso contrario ajustable contraído	3280 milímetros/10'9 "
anchura del (G), peso contrario ajustable ampliado	4570 milímetros/15 '
Largura total	4220 milímetros/14'6 "

Mantenga las capacidades

Mantenga las capacidades	Litros	Galones U.S.A.
Depósito de gasolina	435	115
Sistema de enfriamiento	45.4	12
Control hidráulico del contrapeso	6.6	1.75
Cárter del motor	27.4	7.25
Transmisión, embragues de dirección y frenos	70	18.5
Impulsiones del final (cada uno)	34.1	9

Capacidades de elevación



Auge m/18 de la capacidad de elevación 5.49 '

Equipo Especificado

- Línea de carga de tres porciones
- cuerda de alambre del diámetro de 19 milímetros/75 "21.591 kilogramo/47.600 libras de mínimo que rompe el strength
- línea del auge de 3 porciones
- cuerda de alambre del diámetro de 16 milímetros/62 "15.150 kilogramo/33.400 libras de resistencia a ruptura mínima
- 4.350 kilogramos/9.600 libras de los contrapesos ampliados

Pesos

Pesos	Kilogramo	Libras
Chasis solamente	14.740	32.500

El enviar con los contrapesos fijos	7.938	17.500
Envío total	22.680	50.000

Equipo del pipelaying

Energía viva: Energía continua a los tornos del pipelayer, independiente del convertidor del esfuerzo de torsión.

Transmisión del torno: Resbalar el engranaje, construido por Caterpillar. 3 velocidades para levantar, 1 para bajar

Embrague: Sola placa, 290 mm/11.4 "diámetro, tipo de la fricción, independiente del embrague de la rueda volante. Conectado por la cadena del rodillo con la transmisión del torno.

Auge: Longitud estándar - - 5490 mm/18 ', longitud opcional - 6100 mm/20 '

Frenos: Auge (anchura) del diámetro x, 363 x 89 milímetros/14.3 "x el 3.5". Carga (anchura) del diámetro x, 457 x 127 milímetros/18 "x el 5"

Tambores: Funcionado independientemente o simultáneamente

	Carga		Auge	
Diámetro Del Tambor	216 milímetros	el 8.5"	216 milímetros	el 8.5"
Diámetro Del Freno	457 milímetros	el 18"	363 milímetros	el 14.3"
Longitud (rebordes del interior)	305 milímetros	el 12"	127 milímetros	el 5"
Capacidad con 19 milímetros del 75"de cable de la carga y 16 milímetros de 62"	108 m	355'	35 m	115'

Velocidad del gancho (tambor pelado) línea de carga 3-part

	M/min	FPM
Aumento		
. . Primero	8.9	29.2
. . En segundo lugar	15.4	50.2
. . Tercer	62.9	206.4
Más bajo	8.8	29.0

