

Comercialización de maquinaria vial, Zanjadoras, Perforadoras, tuneleras horizontales, tuneleras dirigidas, tiendetubo, Sideboom, Curvadoras, Bending machines, equipos de asfalto, excavadoras, gruas, topadoras, motoniveladoras, retroexcavadoras, tiendetubos, asfaltadoras, máquinas viales

emekasa.com/es/documentos/578.html



SIDE BOOM - 578

Características

- **Cat 3406B Motor diesel turbocharged**
- **223 kilovatios 300 HP de la rueda volante**
- **capacidad de 70.307 kilogramos/155.000. elevaciones**
- **Transmisión de cambio de energía planetaria**

Transmisión

Cambio de la energía de Planetary con 345 milímetros/13.6 "diámetro, embragues del aceite de la alto-esfuerzo de torsio'n-capacidad. El sistema especial de la modulación permite cambios lisos de la velocidad bajo carga.

Convertidor single-stage del esfuerzo de torsión con el divisor del esfuerzo de torsión de la salida. Conectado con la transmisión por el empalme universal doble para que construcción de unidad proporcione facilidad del servicio.

Transmisión	Velocidad Delantera	Velocidad Reversa
--------------------	----------------------------	--------------------------

Engranaje	Km/h - Mph	Km/h - Mph
------------------	-------------------	-------------------

1	3.8	2.4	4.7	2.9
2	6.3	3.9	8.0	5.0
3	10.8	6.7	13.8	8.6

Manejo

Los embragues y los frenos hidráulicamente lanzados, resorte-aplicados, con múltiples discos son refrescados por el aceite presurizado y no requieren ningún ajuste. Cada asamblea útil como unidad.

Los embragues de dirección controlados mano separada y el frenar controlado pedal proporcionan control de manejo exacto.

Contrapesos

Control por completo hidráulico, solo de la palanca

6 segmentos @ 1215 kilogramos (2678 libras) cada uno	7.288 kilogramos	16.068 libras
Peso total extensible	11.777 kilogramos	25.963 libras

Control por completo hidráulico, solo de la palanca. El oscilación fuera del diseño proporciona la buena separación de tierra, capacidad óptima de la elevación. Contrae pistas excesivas para proporcionar buen cociente de la presión de la pista y anchura total mínima.

Tren de aterrizaje

Pista sellada y lubricada

La pista sellada y lubricada rodea el perno de la pista con el lubricante para eliminar virtualmente desgaste interno del perno y del buje como consideración del mantenimiento. El perno positivo retención traba el perno al acoplamiento para prevenir el "juego de extremo" o "fije caminar". Los ajustador hidráulicos de la pista, los protectores de guía de la pista y dos juntan las piezas de estándar del eslabón de unión. Ofrece los pernos, los bujes y los pernos grandes con el perno positivo retención que conduce a la vida larga del sello de la pista.

Anchura del zapato estándar	710 milímetros	el 28"
Echada	216 milímetros	el 8.5"
Número de los zapatos de la pista, cada lado	49	
Longitud de la pista en la tierra	3638 milímetros	el 143.2"

Área de contacto de tierra con los zapatos estándares	5.17 m sq	8.020 sq adentro
Altura de Grouser (de la cara de tierra del zapato)	78 milímetros	el 3.0"

Controles Hidráulicos

Dos palancas controlan todas las funciones incluyendo la gota del aumento, más bajas, rápidas y la energía los abajo, altos y bajos ajustes de la gama y de la velocidad. La palanca de la mano izquierda controla el gancho, controles derechos de la palanca el auge. El brazo reclina los brazos de ayuda para la comodidad del operador.

Los drawworks hidráulicamente conducidos dan la línea infinita control de la velocidad.

Motor De la Oruga

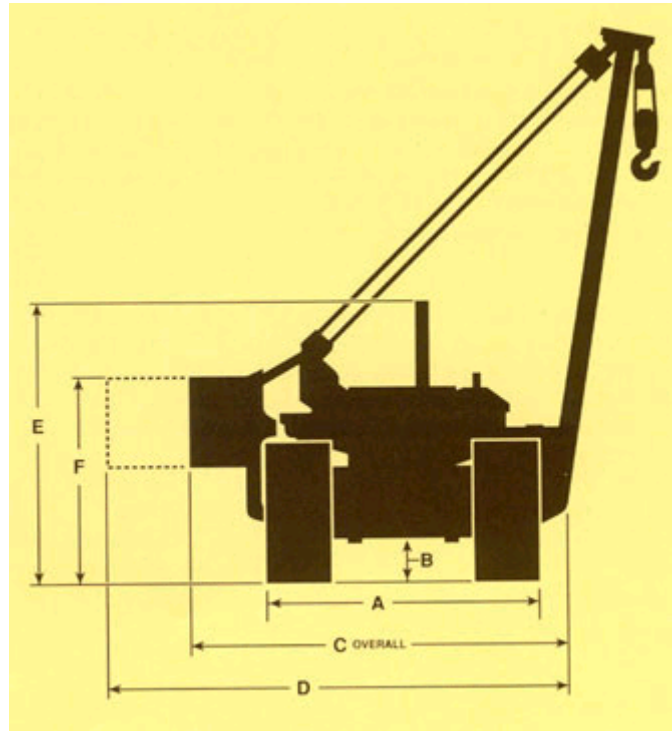
Energía de la rueda volante @ 2000 RPM..... 223 kW/ 300 HP
 (los kilovatios (kilovatio) son el sistema internacional del equivalente de las unidades de caballos de fuerza.) La energía neta en la rueda volante del motor de vehículo que funciona bajo temperatura ambiente estándar del SAE y condiciones barométricas, grados Fahrenheit de 25 grados Celsius/77 y 100 kPa/29.61 "hectogramo usando el fuel-oil de la gravedad de 35 API en los degress 15.6 centígrados/60 grados el tener de combustible de la gravedad de Fahrenheit y LHV de 18.390 Btu/lb (42 780 kJ/kg) cuando está utilizado en 29.4 grados de centígrado/85 grados de Fahrenheit y con una densidad de 7.001 lb/U.S. galón (838.9 gl/L). El grado de energía se ajusta según el vehículo equipado del ventilador, del filtro de aire, de la bomba de agua, del surtidor de gasolina, del silenciador y de la bomba del aceite lubricante. No se requiere el ningún reducir la capacidad normal hasta 2300 m/7.500 pies de altitud.

La oruga 4-stroke-cycle 3406B turbocharged el motor diesel, en línea 6 con 137 milímetros/5.4 "alesaje," dislocación movimiento 165 milímetros/6.5 y 14.3 litros/893 de la pulgada cúbica.

Sistema de carburante directo de la oruga de la inyección con el individuo, las bombas de inyección del ajuste y las válvulas libres. Cojinetes refrescados agua del turbocharger. El virar hacia el lado de babor multiple paralelo con dos dos válvulas de escape del producto y por el cilindro. la Leva-tierra y afilado, los pistones de la aleación de aluminio tiene tres anillos cada uno y es refrescada por el aerosol del aceite. Cojinetes de aluminio movidos hacia atrás acero, journals por-endurecidos del cigüeñal.

Eléctrico directo, 24-volt que comienza el sistema, alternador 35-amp. Dos 12-volt, baterías 950-amp.

Dimensiones



A) Anchura mínima del envío (ambos marcos laterales quitados)	3650 milímetros/143.7 "
B) Separación de tierra (cara del zapato)	452 milímetros/17.8 "
C) La anchura, pesos contrajo	3975 milímetros/156.5 "
D) La anchura, pesos extendió	5625 milímetros/221.5 "
E) Altura, menos auge	3920 milímetros/154.3 "
F) Altura a la tapa de contrapesos	2650 milímetros/104.4 "
Longitud del envío	5690 milímetros/224 "
Longitud de funcionamiento	5276 milímetros/207.7 "

El marco de Pipelayer analiza a tres pedazos para el transporte. El portador del contrapeso hace pivotar hacia fuera para el retiro vertical de segmentos. Los componentes diseñados modulares ayudan al desmontaje parcial para la transportabilidad y la utilidad crecientes.

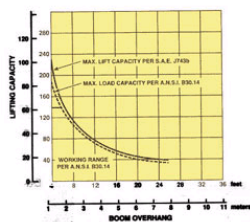
Mantenga las capacidades

Mantenga las capacidades

Litros Galones U.S.A.

Depósito de gasolina	417	110
Sistema de enfriamiento	71	18.8
Cárter del motor	33	8.8
Transmisión, embragues de dirección y frenos	153	40.5
Impulsiones del final (cada uno)	10	2.6

Capacidades de elevación



La capacidad de elevación 70.307 kilogramo/155.000 libras para el control exacto de hasta 1219 milímetros/48 "instala tubos

Equipo Especificado

- Línea de carga de cinco porciones
- Carga: cuerda de alambre del diámetro de 22 milímetros/88 "31.389 kilogramo/69.200 libras de resistencia a ruptura mínima
- Auge: ' auge 6100 milímetros/20

Pesos

Pesos	Kilogramo	Libras
Chasis solamente	27.379	60.360
Equipo del pipelaying con los contrapesos	18.831	41.515
Envío	46.210	101.875

Equipo del pipelaying

Energía viva: Energía hidráulica continua al torno y al cilindro del auge, independiente del pipelayer del convertidor del esfuerzo de torsión.

Impulsiones hidráulicas del motor de los drawworks de Pipelayer a través de la transmisión planteary de dos velocidades. Aceite de los frenos refrescado, con múltiples discos, resorte aplicado, hidráulico lanzado. Frenos contratados durante la operación de la elevación a través del embrague unidireccional a tren de energía.

Tambores: Funcionado independientemente o simultáneamente.

Frenos: Disco múltiple del aceite, resorte aplicado, lanzado hidráulicamente.

Auge: Sección cuadrada del tubo - longitud estándar - 6100 milímetros/20 '

Marco del contrapeso - 4.488 kilogramos/9.895 libras. Ajustable, hidráulicamente controlado

	Carga	
Diámetro Del Tambor	343 milímetros	el 13.5"
Longitud (reborde del interior)	303 milímetros	el 11.9"
Diámetro del freno	348 milímetros	el 13.7"
Capacidad con 22 milímetros del 88"de cable de la carga	92.6 m	304'

Velocidad del gancho (tambor pelado)	Línea de carga five-part	
Aumento	M/min	FPM
. . Primero	7.9	26
. . En segundo lugar	23.8	78
. . Baje (accionado)	32.3	106