

Comercialización de maquinaria vial, Zanjadoras, Perforadoras, tuneleras horizontales, tuneleras dirigidas, tiendetubo, Sideboom, Curvadoras, Bending machines, equipos de asfalto, excavadoras, gruas, topadoras, motoniveladoras, retroexcavadoras, tiendetubos, asfaltadoras, máquinas viales

emekasa.com/es/documentos/583k.html



SIDE BOOM - 583K

Características

- **Cat D342 Motor diesel - 6 cilindros**
- **224 kilovatios 300 HP de la rueda volante**
- **63.500 kilogramos/140.000 libras de capacidad de la elevación**
- **Transmisión de cambio de energía planetaria**
- **Segmentos del borde del piñón de Bolton**
- **Pista sellada**

Transmisión

Cambio planetaria de la energía con 530 milímetros/21 "diámetro, embragues altos del aceite de la esfuerzo de torsio'n-capacidad. La válvula especial permite cambios sin restricción de la velocidad y de dirección bajo carga completa.

El solo convertidor del esfuerzo de torsión de la etapa con el divisor del esfuerzo de torsión de la salida combina suavidad y economía. Conectado con la transmisión por el empalme universal doble para que construcción de unidad proporcione facilidad de mantenimiento.

Transmisión	Velocidad Delantera		Velocidad Reversa	
Engranaje	Km/h - Mph		Km/h - Mph	
1	4.0	0-2.5	5.0	0-3.1
2	7.1	0-4.4	8.7	0-5.4
3	10.9	0-6.8	13.5	0-8.4

Manejo

Los embragues hidráulicamente actuados, con múltiples discos del aceite con 24 fricciones emergen en cada embrague. frenos Aceite-refrescados de la venda que contraen. Controles floor-mounted.

Contrapesos

Marco del contrapeso

Ajustable, hidráulicamente controlado	1.450 kilogramos	3.200 libras
13 segmentos en 600 kilogramos/1.330 libras por cada uno	7.840 kilogramos	17.290 libras
Marco de la elevación del contrapeso	700 kilogramos	1.540 libras
Cilindros hidráulicos, acoplamientos de elevación y hardware	290 kilogramos	640 libras
Peso total extensible	10.280 kilogramos	22.670 libras

Control hidráulico completo. El alto punto del pivote del contrapeso del montaje da la separación excelente del lado y del fondo. El diseño de centrado previene arrastramiento-hacia fuera cuando está contraído. Anchura total mínima para maniobrar y enviar más fáciles.

Tren de aterrizaje

La pista sellada amplía vida del perno y del buje y reduce desgaste en acoplamientos y rodillos. Siga los rodillos, rodillos del portador y las ruedas locas son curso de la vida lubricado. Los piñones tienen acoplamientos principales de la pista del borde segments.Two-piece de Bolton.

Número de los rodillos de la pista (cada lado) Medida de la pista Número de los zapatos de la pista, cada lado Anchura del zapato de la pista (estándar) Anchura opcional Longitud de la pista en la tierra Área de contacto de tierra (zapatos estándares) Separación de tierra de la cara de tierra del zapato Altura de Grouser de la cara de tierra del zapato

Número de los rodillos de la pista (cada lado)	7	
Medida de la pista	2.290 milímetros	el 90"
Número de los zapatos de la pista, cada lado	42	
Anchura del zapato de la pista (estándar)	710 milímetros	el 28"
Anchura opcional	760 milímetros	el 30"
Longitud de la pista en la tierra	3.280 milímetros	129"
Área de contacto de tierra (zapatos estándares)	4.65 sq. m	7.220 sq. en.
Separación de tierra de la cara de tierra del zapato	530 milímetros	el 21"
Altura de Grouser de la cara de tierra del zapato	78 milímetros	el 3.06"

Control del auge

El gatillo de seguridad sostiene el tambor del auge. El dispositivo de seguridad previene la revocación accidental con el gatillo contratado. El kickout de seguridad previene la flexión del auge.

Motor De la Oruga

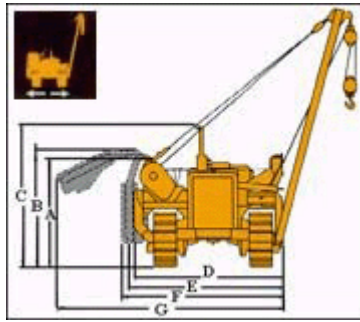
Energía de la rueda volante @ 1330 RPM..... 224 kW/ 300 HP
(los kilovatios (kilovatio) son el sistema internacional del equivalente de las unidades de caballos de fuerza.)

La energía neta en la rueda volante del motor de vehículo que funciona bajo temperatura ambiente estándar del SAE y condiciones barométricas, grados Fahrenheit de 29 grados Celsius/85 y 995 mbar/29.38 "hectogramo usando el fuel-oil de la gravedad de 35 API en los degress 15.6 centígrados/60 grados de Fahrenheit. El equipo de motor de vehículo incluye el ventilador, el filtro de aire, la bomba de agua, la bomba del aceite lubricante, el surtidor de gasolina y el alternador. El motor mantendrá energía especificada hasta 2300 m **7.500 pies.** altitud.

Motor diesel de la oruga 4-stroke-cycle D342 con 6 cilindros, "el movimiento 146 milímetros/5.75" alesaje, 203 mm/8.0 y 20.4 litros 1.246 de Cu adentro. dislocación.

Turbocharged. Bombas de inyección ajuste-libres del individuo y no-ensuciar compartimientos de la precombustión. válvulas Stellite-hechas frente, rotores de la válvula y asientos duros del acero de aleación. la Leva-tierra y los pistones afilados de la aleación de aluminio con 3-ring diseñan, refrescado por el aerosol del aceite. los cojinetes de aluminio Acero-movidos hacia atra's, Hi-Electro endurecieron los diarios del cigüeñal. Lubricación de la presión con el aceite filtrado a todo régimen. Filtro de aire dry-type con los elementos primarios y de seguridad. 24-volt dirigen comenzar eléctrico. alternador 35-amp.

Dimensiones



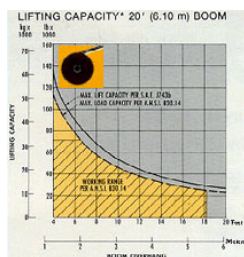
(b) Altura a la tapa de contrapesos	2790 milímetros/9'2 "
(c) Altura al parte superior de la pila (menos auge)	3120 milímetros /10'3 "
(d) Contrapesos mínimos de la anchura del envío quitados	3070 milímetros/10'1 "
(e) Anchura del envío (marco izquierdo quitado)	3430 milímetros/11'3 "
(f) Anchura, peso contrario ajustable contraído	3660 milímetros/12 ' "
anchura del (G), peso contrario ajustable ampliado	5160 milímetros/16'11 "
Largura total	5660 milímetros/18'7 "

Mantenga las capacidades

Mantenga las capacidades	Litros	Galones U.S.A.
Depósito de gasolina	435	115
Sistema de enfriamiento	121	32
Control hidráulico del contrapeso	37.9	10
Embragues y frenos del manejo de la transmisión	117	31
Impulsiones del final (cada uno)	36	9.5
Cárter del motor del motor diesel	33.1	8.75

Capacidades de elevación

Auge m/20 de la capacidad de elevación 6.10 '



Equipo Especificado

- Línea de carga de seis porciones
- cuerda de alambre del diámetro de 19 milímetros/75 "21.591 kilogramo/47.600 libras de resistencia a ruptura mínima
- línea del auge de 5 porciones
- 10.283 kilogramos/22.670 libras de los contrapesos ampliados

Pesos

Pesos	Kilogramo	Libras
Chasis solamente	24.950	55.000
Equipo del pipelaying con los contrapesos	15.650	34.500
Envío	40.600	89.500

Equipo del pipelaying

Energía viva: Energía continua a los tornos del pipelayer, independiente del convertidor del esfuerzo de torsión.

Transmisión del torno: Resbalar el engranaje, construido por Caterpillar. 3 velocidades para levantar, 1 para bajar

Embrague: Dos placas, 290 mm/11.4 "diámetro, tipo de la fricción, independiente del embrague de la rueda volante.

Auge: Sección soldada con autógena de la caja. Longitud - - 6100 milímetros/20 '

Frenos: Permutable entre el auge y la línea de carga tambores, uno mismo-energizacio'n, protegida contra el tiempo, (anchura del diámetro x), 260 x 127 milímetros/22 "x el 5".

Tambores: Funcionado independientemente o simultáneamente

	Carga		Auge	
Diámetro Del Tambor	260 milímetros	el 10.25"	260 milímetros	el 10.25"
Diámetro Del Freno	560 milímetros	el 22"	560 milímetros	el 22"
Longitud (rebordes del interior)	356 milímetros	el 14"	178 milímetros	el 7"

Capacidad con 19 milímetros del 75"de cable de la carga	189 m	620'	78 m	255'
---	-------	------	------	------

Velocidad del gancho (tambor pelado) línea de carga 3-part

	M/min	FPM
Aumento		
. . Primero	5.5	18.2
. . En segundo lugar	11.0	36.2
. . Tercer	26.5	87.0
Más bajo	11.9	39.0