

# Comercialización de maquinaria vial, Zanjadoras, Perforadoras, tuneleras horizontales, tuneleras dirigidas, tiendetubo, Sideboom, Curvadoras, Bending machines, equipos de asfalto, excavadoras, gruas, topadoras, motoniveladoras, retroexcavadoras, tiendetubos, asfaltadoras, máquinas viales

[emekasa.com/es/documentos/589.html](http://emekasa.com/es/documentos/589.html)



SIDE BOOM - 589

## Características

- **Cat 3408 Motor diesel**
- **313 kilovatios/420 HP de la rueda del volante**
- **104.330 kilogramos/230.000 libras de capacidad de la elevación**
- **65.336 kilogramos/144.105 libras de peso de funcionamiento**
- **Transmisión de cambio de energía planetaria**

## Transmisión

Cambio de la energía de Planetaria con 432 milímetros/17 "diámetro, embragues del aceite de la alto-esfuerzo de torsión-capacidad. El sistema especial de la modulación permite cambios lisos de la velocidad bajo carga.

Convertidor single-stage del esfuerzo de torsión con el divisor del esfuerzo de torsión de la salida. Conectado con la transmisión por el empalme universal doble para que construcción de unidad proporcione facilidad del servicio.

Transmisión	Velocidad Delantera		Velocidad Reversa	
Engranaje	Km/h - Mph		Km/h - Mph	
1	3.5	2.2	4.3	2.7
2	6.3	3.9	7.9	4.9
3	10.9	6.8	13.7	8.5

## Manejo

Los embragues y los frenos hidráulicamente lanzados, resorte-aplicados, con múltiples discos son refrescados por el aceite presurizado y no requieren ningún ajuste. Cada asamblea útil como unidad.

Los embragues de dirección controlados mano separada y el frenar controlado pedal proporcionan control de manejo exacto.

Contrapesos 7 segmentos @ 1315 kilogramos (2.900 libras) cada uno

### Control hidráulico completo

9.208 kilogramos	20.304 libras
Peso total extensible	11.852 kilogramos 26.134 libras

Control por completo hidráulico, solo de la palanca. El oscilación fuera del diseño proporciona la buena separación de tierra, capacidad óptima de la elevación. Contrae pistas excesivas para proporcionar buen cociente de la presión de la pista y anchura total mínima.

## Tren de aterrizaje

### Pista sellada y lubricada

La pista sellada y lubricada rodea el perno de la pista con el lubricante para eliminar virtualmente desgaste interno del perno y del buje como consideración del mantenimiento. El perno positivo retención traba el perno al acoplamiento para prevenir el "juego de extremo" o "fije caminar". Los ajustador hidráulicos de la pista, los protectores de guía de la pista y dos juntan las piezas de estándar del eslabón de unión. Ofrece los pernos, los bujes y los pernos grandes con el perno positivo retención que conduce a la vida larga del sello de la pista.

Anchura del zapato estándar	813 milímetros	el 32"
-----------------------------	----------------	--------

Número de los rodillos de la pista (cada lado)	53	
Echada	229 milímetros	el 9.0"
Longitud de la pista en la tierra	4286 milímetros	14'1 "
Área de contacto de tierra con los zapatos estándares	6.96 m sq	10.816 sq adentro
Altura de Grouser de la cara de tierra del zapato	78 milímetros	el 3.0"

### Control Hidráulico

Dos palancas controlan todas las funciones incluyendo la gota del aumento, más bajas, rápidas y la energía los abajo, altos y bajos ajustes de la gama y de la velocidad. La palanca de la mano izquierda controla el gancho, controles derechos de la palanca el auge. El brazo reclina los brazos de ayuda para la comodidad del operador.

Los drawworks hidráulicamente conducidos dan la línea infinita control de la velocidad.

### Motor De la Oruga

Energía de la rueda volante @ 1900 RPM..... 313 kW / 420 HP  
(los kilovatios (kilovatio) son el sistema internacional del equivalente de las unidades de caballos de fuerza.)

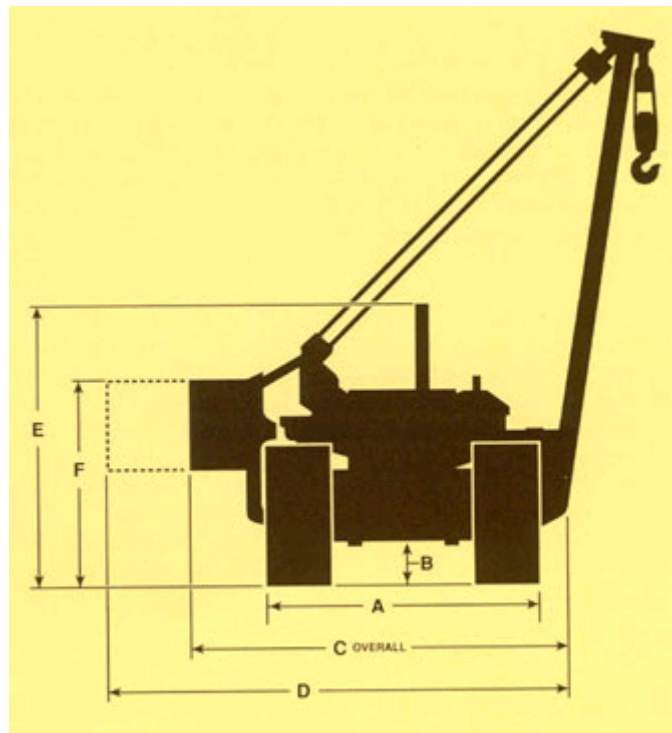
La energía neta en la rueda volante del motor de vehículo que funciona bajo temperatura ambiente estándar del SAE y condiciones barométricas, grados Fahrenheit de 25 grados Celsius/77 y 100 kPa/29.61 "hectogramo usando el fuel-oil de la gravedad de 35 API en los degress 15.6 centígrados/60 grados el tener de combustible de la gravedad de Fahrenheit y LHV de 18.390 Btu/lb (42 780 kJ/kg) cuando está utilizado en 29.4 grados de centígrado/85 grados de Fahrenheit y con una densidad de 7.001 lb/U.S. galón (838.9 gl/L). El grado de energía se ajusta según el vehículo equipado del ventilador, del filtro de aire, de la bomba de agua, del surtidor de gasolina, del silenciador y de la bomba del aceite lubricante. No se requiere el ningún reducir la capacidad normal hasta 2300 m/7.500 pies de altitud.

La oruga que 4-stroke-cycle 3408 turbocharged aftercooled el motor diesel, 65 grados V8 con 137 milímetros/5.4 "alesaje," el movimiento 152 milímetros/6.0 y 18.0 litros/1.099 pulgadas cúbicas de dislocación

Sistema de carburante directo de la oruga de la inyección con el individuo, las bombas de inyección del ajuste y las válvulas libres. Cojinetes refrescados agua del turbocharger. El virar hacia el lado de babor mul'tiple paralelo con dos dos válvulas de escape del producto y por el cilindro. la Leva-tierra y afilado, los pistones de la aleación de aluminio tiene tres anillos cada uno y es refrescada por el aerosol del aceite. El acero movió hacia atrás los cojinetes de aluminio, jounals por-endurecidos del cigüeñal.

Eléctrico directo, 24-volt que comienza el sistema, alternador 35-amp. Dos 12-volt, baterías de la hora de 172 amperios. Paquete ártico opcional disponible.

Dimensiones



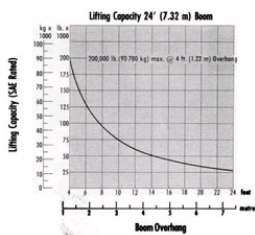
A) Anchura mínima del envío (ambos marcos laterales quitados)	3550 milímetros/11'8 "
B) Separación de tierra (cara del zapato)	589 milímetros/24.6 "
C) La anchura, pesos contraído	4620 milímetros/15'2 "
D) La anchura, pesos extendió	6720 milímetros/22 ' "
E) Altura, menos auge	3970 milímetros/13 ' "
F) Altura a la tapa de contrapesos	2875 milímetros/9'4 "
Largura total	5941 milímetros/19'6 "

El marco de Pipelayer analiza a tres pedazos para el transporte. El portador del contrapeso hace pivotar hacia fuera para el retiro vertical de segmentos. Los componentes diseñados modulares ayudan al desmontaje parcial para la transportabilidad y la utilidad crecientes.

Mantenga las capacidades

<b>Mantenga las capacidades</b>	Litros	Galones U.S.A.
Depósito de gasolina	788	205
Sistema de enfriamiento	100	26.5
Control hidráulico del torno y del contrapeso	170	45
Cárter del motor	46	12
Transmisión, embragues de dirección y frenos	167	44
Impulsiones del final (cada uno)	23	6

### Capacidades de elevación



**La capacidad de elevación** 104.330 kilogramo/230.000 libras para el control exacto de hasta 1.42 m/56 "instala tubos.

### Equipo Especificado

- Línea de carga de ocho porciones
- Carga: cuerda de alambre del diámetro de 22 milímetros/88 "31.389 kilogramo/69.200 libras de resistencia a ruptura mínima
- Auge: cuerda de alambre del diámetro de 22 milímetros/88 "31.389 kilogramo/69.200 libras de resistencia a ruptura mínima
- línea del auge de 6 porciones
- 14.633 kilogramos/32.260 libras de contrapesos extendieron
- Auge: 7.6 m/24'11 "

### Pesos

<b>Pesos</b>	Kilogramo	Libras
Chasis solamente	46.400	102.300
Equipo del pipelaying con los contrapesos	18.235	40.200
Envío	64.640	142.500

### Equipo del pipelaying

**Energía viva:** Energía hidráulica continua a los tornos del pipelayer, independiente del convertidor del esfuerzo de torsión.

**Drawworks de Pipelayer:** impulsiones hidráulicas del motor a través de la transmisión planteary de dos velocidades. El aceite de los frenos se refrescó, con múltiples discos, resorte aplicado, hidráulico lanzado. Los frenos engancharon durante la operación de la elevación a través del embrague unidireccional a tren de energía.

**Tambores:** Funcionado independientemente o simultáneamente.

**Frenos :** El disco múltiple del aceite, resorte se aplicó, lanzado hidráulicamente.

**Auge:** Sección cuadrada del tubo. Longitud estándar - 7.600 milímetros/24'9 ". Longitud opcional - 8.800 milímetros/28'9 ".

**Marco del contrapeso** - 2.644 kilogramos/5.830 libras. Ajustable, hidráulicamente controlado

	Carga		Auge	
Diámetro Del Tambor	343 milímetros	el 13.5"	343 milímetros	el 13.5"
Longitud (reborde del interior)	318 milímetros	el 12.5"	310 milímetros	el 12.2"
Diámetro del freno	345 milímetros	el 13.7"	345 milímetros	el 13.7"
Capacidad con 22 milímetros del 88"de cable de la carga	152 m	500'	93 m	305'
<b>Velocidad del gancho (tambor pelado)</b>	Línea de seis partes del auge; línea de carga de la ocho-parte			
Aumento	<b>M/min</b>		<b>FPM</b>	
. . Primero	5.79		19.0	
. . En segundo lugar	17.37		57.0	
Baje (accionado)	23.47		77.0	