

Comercialización de maquinaria vial, Zanjadoras, Perforadoras, tuneleras horizontales, tuneleras dirigidas, tiendetubo, Sideboom, Curvadoras, Bending machines, equipos de asfalto, excavadoras, gruas, topadoras, motoniveladoras, retroexcavadoras, tiendetubos, asfaltadoras, máquinas viales

emekasa.com/es/documentos/594h.html



SIDE BOOM - 594 H

Características

- **Cat D353 - Motor diesel - 6 cilindros**
- **410 HP de la rueda volante del volante**
- **90.700 kilogramos/200.000 libras de capacidad de la elevación**
- **Transmisión de cambio de energía planetaria**
- **Segmentos del borde del piñón de Bolton**
- **Pista sellada**

Transmisión

El solo control de la palanca para tres velocidades remite y el revés tres.

Divisor del esfuerzo de torsión: El convertidor single-stage del esfuerzo de torsión con el sistema planetario del engranaje proporciona el alto esfuerzo de torsión, contra-atasca características con respuesta y eficacia de la impulsión directa.

Transmisión de la gama: Sistemas del engranaje de Plantary controlados por los embragues grandes, aceite-refrescados, hidráulicamente actuados. El sistema especial de la válvula permite cambiar de puesto liso, inmediato bajo carga completa sin frenar o decelerar el motor.

Transmisión	Velocidad Delantera		Velocidad Reversa	
Engranaje	Km/h - Mph		Km/h - Mph	
1	4.0	0-2.5	5.0	0-3.1
2	6.9	0-4.3	8.7	0-5.4
3	10.8	0-6.7	13.2	0-8.2

Manejo

Embragues hidráulicamente actuados, con múltiples discos del aceite con 30 superficies de la fricción en cada embrague. Frenos hidráulicamente alzados, aceite-refrescados de la venda que contraen. Controles de dirección combinados del embrague y del freno.

Contrapesos

Control hidráulico completo

17 segmentos @ 600 kilogramos (1.330 libras) cada uno	10.180 kilogramos	22.440 libras
Peso total extensible	12.560 kilogramos	27.680 libras

Control hidráulico completo. El montaje alto del punto del pivote del contrapeso da la separación excelente del lado y del fondo. El diseño de centrado previene arrastramiento-hacia fuera cuando está contraído. Anchura total mínima para maniobrar y enviar más fáciles.

Tren de aterrizaje

Pista sellada y lubricada

La pista sellada amplía vida del perno y del buje y reduce desgaste en acoplamiento y rodillos. Siga los rodillos, rodillos del portador y Curso de la vida-Se lubrican las ruedas locas. Los piñones tienen segmentos reemplazables del borde de Bolton.

Anchura del zapato estándar	860 milímetros	el 34"
Número de los rodillos de la pista (cada lado)	8	
Galga de la pista	2540 milímetros	100"
Longitud de la pista en la tierra	3750 milímetros	el 147.75"
Área de contacto de tierra con los zapatos estándares	6.48 m sq	10.050 sq adentro
Separación de Grouser, cara de tierra del zapato	630 milímetros	el 25"
Altura de Grouser de la cara de tierra del zapato	87 milímetros	el 3.44"

Control Del Auge

El gatillo de seguridad sostiene el tambor del auge. El dispositivo de seguridad previene la revocación accidental con el gatillo contratado. El retroceso de seguridad hacia fuera previene la flexión del auge.

Motor De la Oruga

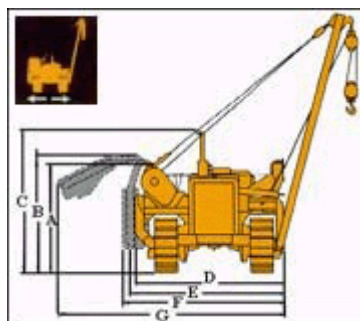
Energía de la rueda volante @ 1375 RPM.....410 HP
 (los kilovatios (kilovatio) son el sistema internacional del equivalente de las unidades de caballos de fuerza.)

La energía neta en la rueda volante del motor de vehículo que funciona debajo del SAE la energía neta en la rueda volante del motor de vehículo que funciona bajo temperatura ambiente estándar del SAE y condiciones barométricas, grados Fahrenheit de 29 grados Celsius/85 y 995 mbar/29.38 "hectogramo, usando el fuel-oil de la gravedad de 35 API en 15.6 grados Fahrenheit de los degees Celsius/60. Los accesorios estándares del motor incluyen: ventilador del soplador, bomba del oscurecimiento del combustible, filtro de combustible, filtro de aceite de motor y separador de agua. El motor mantendrá energía especificada hasta 2300 altitud de m/7,500 pies.

La oruga 4-stroke-cycle D353 diesel con 6 cilindros 159 milímetros/6.25 ", agujerea" el Cu movimiento 203 milímetros/8 y 24.2 litros/1.473 en la dislocación del pistón.

Turbocharged y aftercooled. Bombas de inyección libres del combustible del ajuste individual y no-ensuciar compartimientos del precombusion. Stellite hizo frente a las válvulas, a los rotores de la válvula y a los asientos duros del acero de aleación. El aerosol se refrescó, cam-shaped y los pistones afilados de la aleación de aluminio con el tres-anillo diseñan. Ambos anillos de la compresión llevaron adentro vendas del hierro fundido. El flujo completo filtró el lubrication. Tipo seco filtro de aire. 24-volt dirigen eléctrico.

Dimensiones

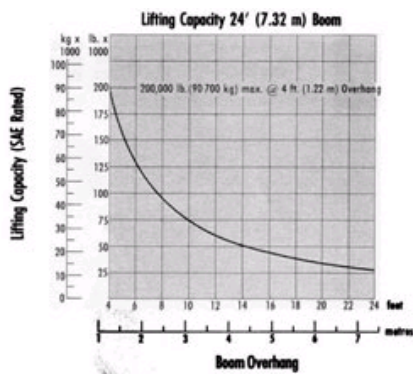


(b) Altura a la tapa del bastidor del contrapeso	3070 milímetros/10'.75 "
(c) Altura al parte superior de la pila	3760 milímetros/12'4 "
(d) Contrapesos mínimos de la anchura del envío quitados	3430 milímetros/11'3 "
(e) Anchura del envío (marco izquierdo quitado)	3760 milímetros/12'4 "
(f) Anchura, peso contrario ajustable contraído	4290 milímetros/14'1 "
anchura del (G), peso contrario ajustable ampliado	5800 milímetros/19'.25 "
Largura total	5790 milímetros/19 '

Mantenga las capacidades

Mantenga las capacidades	Litros	Galones U.S.A.
Depósito de gasolina	760	200
Sistema de enfriamiento	155	41
Control hidráulico del contrapeso	37.9	10
Cárter del motor	42.6	11.25
Encender el cárter del motor del motor	2.8	75
Transmisión, embragues de dirección y frenos	129	34
Impulsiones del final (cada uno)	42.6	11.25
Cubiertas del resorte del retroceso (cada uno)	26.5	7

Capacidades de elevación



Auge de elevación/24 de la capacidad 7.32 '

Equipo Especificado

- Línea de carga de ocho porciones
- línea del auge de 5 porciones
- 12.560 kilogramos/27.680 libras de los contrapesos ampliados
- Auge: 7.32 m/24 '

Pesos

Pesos	Kilogramo	Libras
Chasis solamente	35.100	77.280
Equipo del pipelaying con los contrapesos	20.400	45.000
Envío	55.500	122.280

Equipo del pipelaying

Energía viva: Energía hidráulica continua a los tornos del pipelayer, independiente del convertidor del esfuerzo de torsión.

Transmisión del torno : Acoplamiento constante, construido por Caterpillar. 3 velocidades para levantar, 1 para bajar

Tambores: Funcionado independientemente o simultáneamente.

Frenos : Permutable entre el auge y la línea de carga tambores, milímetros energización del uno mismo, protegida contra el tiempo, 560 x 127 (22 "x el 5").

Auge: Sección soldada con autógena de la caja - longitud estándar - 7.310 milímetros/24 '. Longitud opcional - 8.530 milímetros/28 '.

Marco del contrapeso - 1.180 kilogramos/2.600 libras. Ajustable, hidráulicamente controlado

	Carga		Auge	
Diámetro Del Tambor	260 milímetros	el 10.25"	260 milímetros	el 10.25"
Longitud (reborde del interior)	356 milímetros	el 14"	178 milímetros	el 7"
Diámetro del freno	560 milímetros	el 22"	560 milímetros	el 22"
Capacidad con 19 milímetros del 75"de cable de la carga	189 m	620'	78 m	255'
Velocidad del gancho (tambor pelado)	Línea de carga five-part; línea del auge de la ocho-parte			
Aumento	M/min		FPM	
. . Primero	4.02		13.2	
. . En segundo lugar	8.0		26.1	
. . Tercer	19.0		62.5	
Más bajo	8.6		28.1	